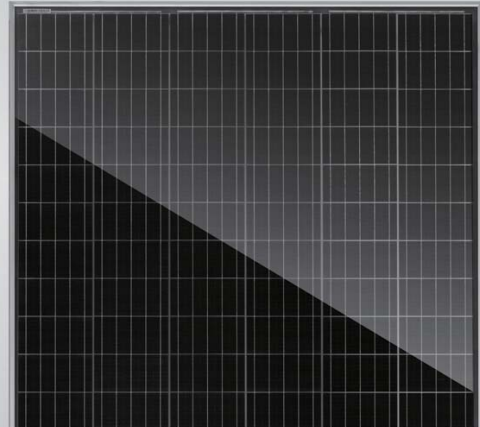


Swan Bifacial HC 72M 385-405 Watt

単結晶モジュール

出力公差:0~+3%

ISO9001:2008, ISO14001:2004, OHSAS18001
認証取得済み生産施設。
IEC61215, IEC61730 安全検査済み製品。



主な特徴



5本バスバーセル :

5バスバーセルデザインによって電極抵抗大幅低減ができ、よりきれいな外観を提供できるため屋根設置には完璧である。



PID 耐性 :

量産化製品がPID現象を最低限抑えられることが実現。



長期発電 :

0.55%経年劣化
30年のリニア出力保証



BOSコスト削減 :

1500V耐圧技術により、システム部品（モジュール部分）のコストを削減します。



高出力:

裏面の出力が5~25%（設置状況によって、増加率が違う）増加できて、より良い投資回収率を実現できる。



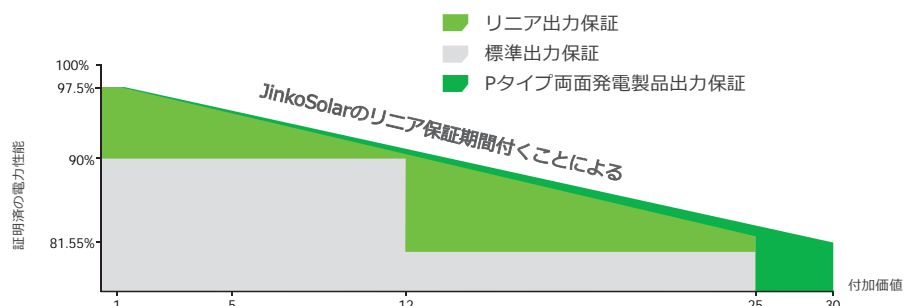
微光性能:

日射弱い時の発電パフォーマンスがよいです。（朝、曇の時）

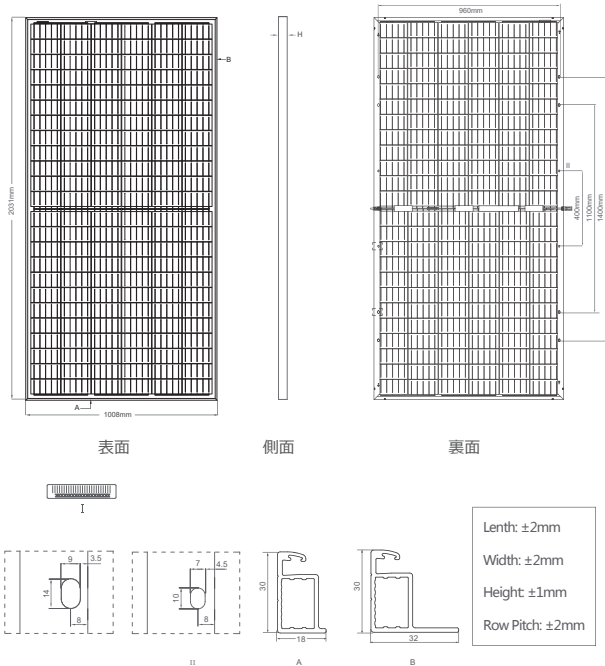


業界内リードするリニア保証

12年間マテリアルテクノロジー保証・30年間出力保証
2年目から30年目まで毎年劣化率0.55%保証



外形寸法



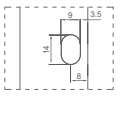
表面

側面

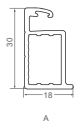
裏面



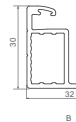
I



II



A



B

Length: ±2mm
Width: ±2mm
Height: ±1mm
Row Pitch: ±2mm

梱包構成

(1パレットごとに2ボックス)

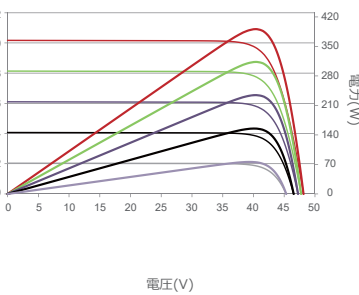
1ボックス35ピース、1パレット70ピース、40フィートコンテナ770ピース

電気性能・温度依存性

電流電圧・電力電圧特性曲線
(390W)

電流(A)

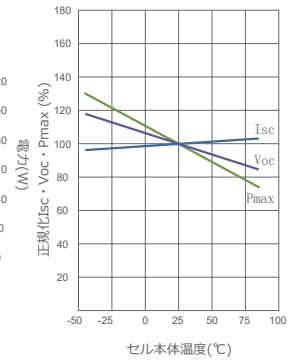
電圧(V)



Isc・Voc・Pmaxの温度依存性

正規化Isc・Voc・Pmax (%)

セル本体温度(°C)



機械的仕様

セルタイプ 単結晶 PERC 158.75×158.75ミリ

セルの配列 144 (6×24)

外形寸法 2031×1008×30ミリ (79.96×39.69×1.18インチ)

質量 22.3キロ (49.2 パウンド)

フロントカバー 3.2ミリ、低反射コーティング、高透過率、低鉄強化ガラス

フレームの材質 アルマイト処理アルミニウム合金

J-ボックス IP67 規格

ケーブル TÜV 1×4.0ミリ,
(+) 250ミリ, (-)150ミリまたはカスタム指定

電気的特性・温度特性

モジュールタイプ	JKM385M-72H-TV		JKM390M-72H-TV		JKM395M-72H-TV		JKM400M-72H-TV		JKM405M-72H-TV	
	STC	NOCT	STC	NOCT	STC	NOCT	STC	NOCT	STC	NOCT
公称最大出力 (Pmax)	385Wp	286Wp	390Wp	290Wp	395Wp	293Wp	400Wp	297Wp	405Wp	301Wp
公称最大出力動作電圧 (Vmp)	39.50V	36.88V	39.62V	37.22V	39.83V	37.55V	40.01V	37.64V	40.19V	37.77V
公称最大出力動作電流 (Imp)	9.76A	7.75A	9.84A	7.78A	9.92A	7.81A	10.00A	7.89A	10.08A	7.96A
公称開放電圧 (Voc)	48.10V	45.30V	48.14V	45.34V	48.26V	45.45V	48.35V	45.54V	48.45V	45.63V
公称短絡電流 (Isc)	10.08A	8.14A	10.17A	8.21A	10.23A	8.26A	10.32A	8.34A	10.42A	8.41A
モジュール変換効率 (%)	18.81%		19.05%		19.29%		19.54%		19.78%	
使用温度 (°C)	-40°C~+85°C									
最大システム電圧	1500VDC (IEC)									
最大直列ヒューズ定格	25A									
出力許容差	0~+3%									
温度係数 (Pmax)	-0.35%/°C									
温度係数 (Voc)	-0.29%/°C									
温度係数 (Isc)	0.048%/°C									
公称動作セル温度 (NOCT)	45±2°C									
両面発電係数	70±5%									

両面発電データ

		404Wp	410Wp	415Wp	420Wp	425Wp
5%	公称最大出力 (Pmax)	404Wp	410Wp	415Wp	420Wp	425Wp
	モジュール変換効率 (%)	19.75%	20.00%	20.26%	20.52%	20.77%
15%	公称最大出力 (Pmax)	443Wp	449Wp	454Wp	460Wp	466Wp
	モジュール変換効率 (%)	21.63%	21.91%	22.19%	22.47%	22.75%
25%	公称最大出力 (Pmax)	481Wp	488Wp	494Wp	500Wp	506Wp
	モジュール変換効率 (%)	23.51%	23.81%	24.12%	24.42%	24.73%

*STC: 日射強度 1000W/m²

セル温度 25°C

AM=1.5

NOCT: 日射強度 800W/m²

霧囲気温度 20°C

AM=1.5

風速: 1メートル・秒

* 電力設定許容差: ± 3%

注意: 製品を使用および設置する前に必ず安全および設置に関する取扱説明書をお読みください。

© 2019 Jinkosolar 版權所有。本データシートに記載された仕様は予告なく変更されることがあります。JKM385-405M-72H-TV-F30-A3.1-JP